

9. Internationale Konferenz zum Thema: Interactive Computer aided Learning (ICL2006)



Diese Konferenz, die schon seit 1998 in Villach organisiert wird, findet in diesem Jahr vom 27. – 29. September 2006 statt.

Seit der Durchführung der ersten Konferenz, hat sich die ICL zu einer der renommiertesten Konferenzen auf diesem Gebiet entwickelt.

Diese interdisziplinäre Konferenz fokussiert sowohl auf den Austausch von relevanten Trends und Forschungsuntersuchungen als auch auf die Präsentation von praktischen Erfahrungen welche bei der Entwicklung und beim Test von computerunterstützten Lernelementen gemacht wurden. Darum sind auch Pilotprojekte, Anwendungen und Produkte sehr willkommen.

Diese Konferenz zielt darauf ab die Lücke zwischen reiner akademischen Forschung und praktischer Arbeit zu überbrücken.

Die Konferenz wird vom **FH Technikum Kärnten, Villach / Österreich**, in Kooperation mit folgenden Institutionen, organisiert:

- European Distance Education Network (EDEN)
- Federal Ministry for Education, Science and Culture of Austria,
- IEEE Education Society,
- Austrian Computer Society (OCG)
- International Society of Engineering Education (IGIP)
- International Association of Online Engineering (IAOE)

In den vergangenen Jahren hatten wir Teilnehmer von fast allen europäischen Ländern und auch von Übersee. Die ICL 2005 besuchten ca. 300 Teilnehmer von 51 Ländern, und wir erwarten ungefähr die gleiche Anzahl an Teilnehmern aus ungefähr gleich vielen Ländern auch in diesem Jahr.

Die Konferenzsprache ist Englisch.

Referenten bei der ICL 2006 sind:

- Burks Oakley, Associate Vice President of the University of Illinois and Director of the 'University of Illinois Online', USA
- Kinshuk, Director of the Advanced Learning Technology Research Centre, Massey University, New Zealand and Chair of the IEEE Technical Committee on Learning Technology
- Serge Ravet, CEO European Institute for E-Learning, Champlost, France
- Massimo Marchiori, MIT CS Lab and World Wide Web Consortium (W3C), USA
- Catriona Savage, Ass. Director UNESCO International Institute for Educational Planning, Paris, France
- Rob Reilly, MIT Media Lab, USA
- Peter Baumgartner, University of Hagen, Germany
- Natasa Milic-Frayling, Head of the Research Partnership Programme EMEA Microsoft Research, Cambridge, UK (asked)

Inhalte der Konferenz sind:

| | |
|---|---|
| <ul style="list-style-type: none"> • Web based learning (WBL) • Computer based learning (CBL) • Computer aided language learning (CALL) • Telelearning / Teleteaching / Teletutoring • Life long learning • Mobile learning environments and applications • Tools for interactive learning and teaching • Platforms and authoring tools • Adaptive learning environments • Networks/Grids for learning • Knowledge management and learning | <ul style="list-style-type: none"> • Collaborative learning • Applications of the Semantic Web • Methods of content adaption • Standards and style-guides • Remote and virtual laboratories • Multimedia applications and virtual reality • Pedagogical and psychological issues • Evaluation and outcomes assessment • New learning models and applications • Cost-effectiveness • Real world experiences • Pilot projects / Products / Applications |
|---|---|

Mitglieder des Programm Komitee:

A.Y. Al-Zoubi (Princess Sumaya University for Technology Amman, Jordan)
P. Baumgartner (University of Hagen, Germany)
C. Bouras (Academic Computer Technology Institute Patras, Greece)
M. Debevc (University of Maribor, Slovenia)
Ch. Dorninger (Austrian Ministry of Education Vienna, Austria)
A. Edwards (Universidad de Colima, Mexico)
G. Ferreira (CEFET Santa Catarina, Brasil)
M. Hitz (University of Klagenfurt, Austria)
J. Hvorecky (VSM Bratislava, Slovakia)
T. Iliev (University of Sofia, Bulgaria)
G. Ioannidis (University of Patras, Greece)
A. Istenic Starcic (University of Ljubljana, Slovenia)
N. Ivankova, University of Alabama, USA
B. Khafagi, E-L-M-E, Inc. Cairo, Egypt
G. Karlsson (KTH Stockholm, Sweden)
A. Karpati (Eötvös University Budapest, Hungary)
B. Kerr (Concordia University Montreal, Canada)
I. Leibo (MIOE Moscow, Russia)
G.-Z. Liu (National Cheng Kung University Taiwan)
R. Mittermeir, University of Klagenfurt, Austria
R. Reilly (MIT Media Lab, USA)
M. Schanz (VDE, Frankfurt/Main, Germany)
W. Scharl (Technikum Vienna, Austria)
T. Schmidt (HAW Hamburg, Germany)
R. Straub (IBM, France)
A. Szucs (EDEN, TU Budapest, Hungary)
D. Ursutiu (University Transylvania Brasov, Romania)
A. Weilguny, Federal Ministry of Education, Science and Culture Austria
L. van Wyk (Potchefstroom University, South Africa)

Web

<http://www.icl-conference.org>

Willkommen zur begleitenden Ausstellung der:

ICL – Interactive Computer Aided Learning Conference

Villach, Österreich
27. – 29. September 2006

www.icl-conference.org

organisiert von:

KIST – Consulting GesmbH.
Karawankenblickstrasse 193, 9020 Klagenfurt, Austria
Tel.: 0043 463 499 398, Fax.: 0043 463 499 398 14
exhibition@icl-conference.org

Ausstellungsstand pro m² = Euro 265,--

beinhaltet:

- Logo im Ausstellerverzeichnis
- Logo mit Link auf der Konferenz Website
- Internet Zugang
- Rückwand
- Teppich
- Stromanschluß
- Firmenpräsentation auf der Proceedings CD
- Eintritt für 1 Standbetreuer
- Weitere Teilnehmer zum Spezialpreis von Euro 120,-- pro Person
- Firmeneintritt zum Preis von Euro 1.000,-- für bis zu 15 Personen
- Zusätzliche Proceedings CDs zum Preis von Euro 20,-- anstatt von Euro 35,-- (Minimum Abnahme: 10 CDs)

Alle oben genannte Preise verstehen sich exklusive Ust.

**Anmeldeschluss als Aussteller zur begleitenden Ausstellung der ICL 2006
ist der 30. Juni 2006.**

Zusätzliche Möglichkeiten:

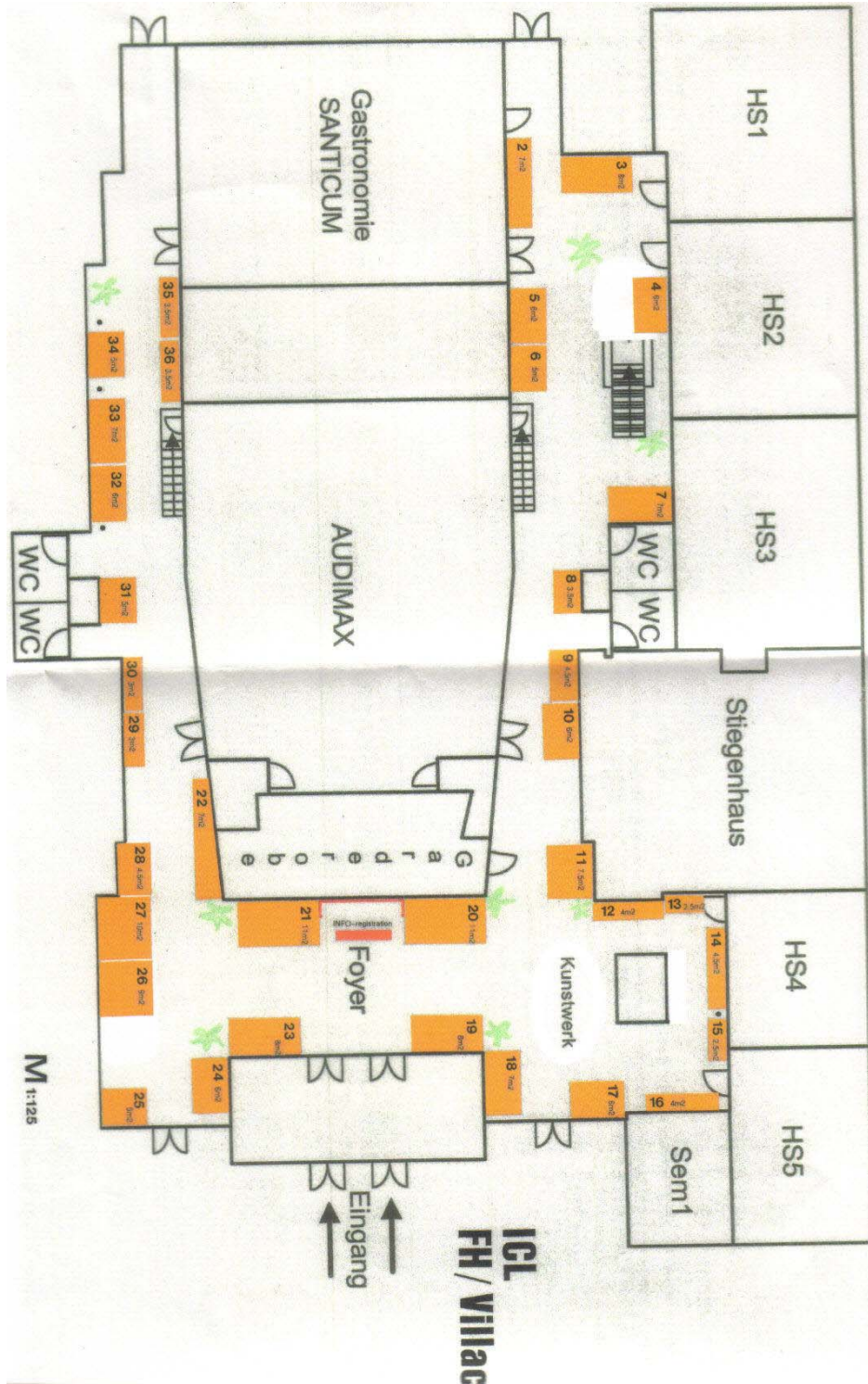
| | | |
|---|-----------|---------------|
| Flyer am Infopoint | | Euro 150,-- |
| Inserat im Ausstellerverzeichnis | A5 | Euro 300,-- |
| | A6 | Euro 150,-- |
| Logo auf der Eintrittskarte | vorne | Euro 2.000,-- |
| | hinten | Euro 1.000,-- |
| Bänder für die Eintrittskarte | | Euro 1.000,-- |
| Logo über Beamer auf Präsentationsfläche im Eingangsbereich | (10-15 s) | Euro 300,-- |
| Logo im Audimax/Plenum pro Tag | pro Tag | Euro 1.000,-- |
| Logo auf Banner in Session Rooms nach Anzahl der Räume in max. 5 Räumen | 5 Räume | Euro 800,-- |
| Logo in Session Rooms über Präsentations-Beamer in den Pausen | 5 Räume | Euro 500,-- |
| Vortrag im Plenum (45 Min, max. 2 Unternehmen) | | Euro 1.000,-- |
| Impulsvortrag beim Social – Event (max. 10 Min, 1 Unternehmen) | | Euro 400,-- |
| Workshop im Vendor Track (50 Minuten) | | Euro 500,-- |
| Präsentation auf Infoturm im Foyer | | Euro 500,-- |
| Einlage von Flyern in Konferenztasche | | Euro 300,-- |
| Platzieren einer Firmenfahne auf einem Fahnenmasten beim Eingang | 1 Fahne | Euro 300,-- |

Alle oben genannte Preise verstehen sich exklusive Ust.

Für weitere Informationen stehen wir Ihnen sehr gerne zur Verfügung:

KIST – Consulting GesmbH
 Karawankenblickstrasse 193, 9020 Klagenfurt, Austria
 Tel.: 0043 463 499 398; Fax.: 0043 463 499 398 14
exhibition@icl-conferene.org; office@kist-consult.com

Ausstellungsfläche:



| Ausstellungsstand | m2 | Status | Euro |
|-------------------|--------------|--------|---------|
| Stand 2 | 7 | frei | 1855,-- |
| Stand 3 | 8 | frei | 2120,-- |
| Stand 4 | 6 | frei | 1590,-- |
| Stand 5 | 6 | frei | 1590,-- |
| Stand 6 | 5 | frei | 1325,-- |
| Stand 7 | 7 | frei | 1855,-- |
| Stand 8 | 3,5 | frei | 927,50 |
| Stand 9 | 4,5 | frei | 1192,50 |
| Stand 10 | 6 | frei | 1590,-- |
| Stand 11 | 7,5 | frei | 1987,50 |
| Stand 12 | 4 | frei | 1060,-- |
| Stand 13 | 2,5 | frei | 662,50 |
| Stand 14 | 4,5 | frei | 1192,50 |
| Stand 15 | 2,5 | frei | 662,50 |
| Stand 16 | 4 | frei | 1060,-- |
| Stand 17 | 6 | frei | 1590,-- |
| Stand 18 | 7 | frei | 1855,-- |
| Stand 19 | 8 | frei | 2120,-- |
| Stand 20 | 11 | frei | 2915,-- |
| Stand 21 | 11 | frei | 2915,-- |
| Stand 22 | 7 | frei | 1855,-- |
| Stand 23 | 8 | frei | 2120,-- |
| Stand 24 | 6 | frei | 1590,-- |
| Stand 25 | 5 | frei | 1325,-- |
| Stand 26 | 9 | frei | 2385,-- |
| Stand 27 | 10 | frei | 2650,-- |
| Stand 28 | 4,5 | frei | 1192,50 |
| Stand 29 | 3 | frei | 795,-- |
| Stand 30 | 3 | frei | 795,-- |
| Stand 31 | 5 | frei | 1325,-- |
| Stand 32 | 6 | frei | 1590,-- |
| Stand 33 | 7 | frei | 1855,-- |
| Stand 34 | 5 | frei | 1325,-- |
| Stand 35 | 3,5 | frei | 927,50 |
| Stand 36 | 3,5 | frei | 927,50 |
| Total | 206,5 | | |

Alle oben genannte Preise verstehen sich exklusive Ust.

**Anmeldeschluss als Aussteller zur begleitenden Ausstellung der ICL 2006
ist der 30. Juni 2006.**